

賃貸

菊池ビル

ビル

76.03㎡ (23坪)

所在地 山梨県甲斐市西八幡4044-2

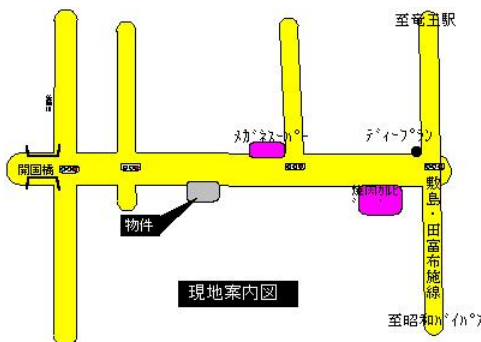
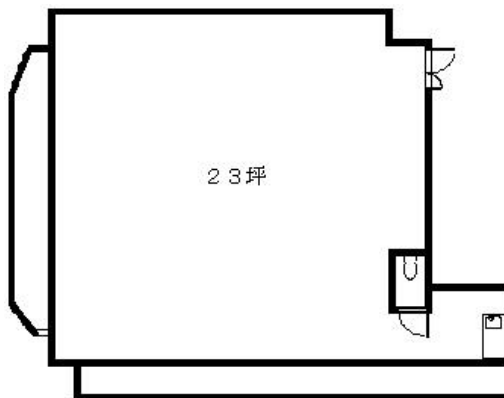
賃料月額 **183,000円**

3階

301号室

AC

連帯保証人契約となります



現地案内図

共 益 費	賃料に含む		
敷 金	549,000円		
礼 金	183,000円		
交 通	JR中央本線竜王駅までバス15分		
構 造	鉄骨造	築年数	11年
駐 車 場	有り	2台	
火災保険料	業種等により増減あり 50,000円		
仲介手数料	192,150円		
鍵交換代	17,000円		
更新手数料	新賃料の0.5ヶ月分【上限50,000円+消費税】		
契約時必要金額	1,174,150円		
入居条件	即入居可能		
備 考			



山梨県知事免許(2)2042

不動産

かたやま

☎055-275-0214

<http://www.you-katayama.com>

〒409-3852 山梨県中巨摩郡昭和町飯喰418-1 E-mail: info@you-katayama.com FAX055-275-7246

